

Música

Altaveu emetrà un missatge per la diversitat de les cultures, estils i registres musicals

Altaveu celebrarà la dotzena edició del 8 a l'11 de setembre. El festival de música santboià torna a presentar una oferta artística de qualitat, amb diversitat d'estils i gèneres, equilibrada i arriscada alhora. Altaveu 2000 combina referències històriques del nostre entorn immediat amb ingredients d'una nova cultura musical basada en la interculturalitat. D'entre les propostes més atractives podem citar el 'renaixement' artístic de Jaume Sisa, un homenatge al cantautor nord-americà Jackson Browne, el retorn a Catalunya de Kiko Veneno i la fructífera experiència de col.laboració entre Adrià Puntí i Pep Sala.



El músic de Sierra Leone Seydu ha col.laborat amb grans artistes, com Stevie Wonder, Rosario, Alejandro Sanz o Albert Pla

■ Elèctrica Dharma + Aran. La clàssica companyia del folk-rock català obrirà el festival, amb el pregó i el primer concert d'Altaveu 2000, que incorporarà una nova projecció de música ètnica en el popular estil de la Dharma. El grup santboià Aran hi aportarà sava nova amb la seva música d'inspiració celta.

Sisa. Un dels personatges més originals de la cançó catalana ha escollit l'Altaveu per 'renèixer' després de setze anys sense gravar en català. L'espectacle serà un avanç en exclusiva del seu proper disc. Res a veure amb aquell 'cantautor galàctic', ni amb Ricardo Solfa, ni amb El Viajante.

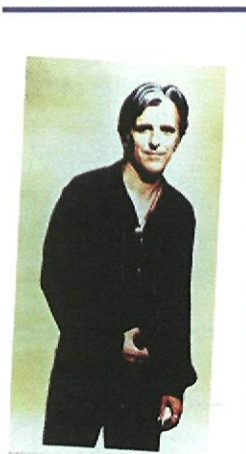
Seydu. Un toc d'exotisme per al festival santboià. La ban-

Divendres 8
Pregó + E.Dharma + Aran

Dissabte 9
Jaume Sisa, Seydu, Milladoiro

Diumenge 10
Frontera: Bebra, Sidonie, Fine!
Ruibal + Taller de Músics, **Kiko Veneno**

Dilluns 11
Frontera: Raeo, Hutts, Ego-Trip
4x35 Escola de Música Blai Net
Homenatge a Jackson Browne, Pep Sala + Adrià Puntí



da del cantant, compositor i percussionista de Sierra Leone afinat a Espanya oferirà una interessant combinació de ritmes de percussió africana, afrobeat i influències de reggae,

pop i latin jazz. Un col.laborador d'artistes tan coneguts com Stevie Wonder, Kiko Veneno, Rosario, Albert Pla, Raimundo Amador o Alejandro Sanz.

Milladoiro. La banda degana del folk gallec presenta l'espectacle del disc *Agua de Maio*, base de la banda sonora de *Tierra de fuego*, de Miguel Littín. Milladoiro pot fer gala d'un merescut prestigi arreu d'Europa, on se'ls considera uns clàssics en la renovació de la música tradicional.

Javier Ruibal + Taller de Músics. El cantautor gadità ha compost una dotzena de 'estampas morunas' que componen el disc *El naufragio del Sáhara*. La col.laboració del Taller de Músics de Barcelo-

na, amb la seva solvència orquestral, donarà a l'espectacle una coloració sonora irrepètible. (PRODUCCIÓ ALTAVEU)

Kiko Veneno. El cantant de Figueres torna a Catalunya per presentar el novè àlbum de la seva carrera artística: *La familia pollo*. Ironia, sabor llatí, costumisme, mestissatge, frescura, intel·ligència... són paraules que defineixen aquest treball i la trajectòria del músic.

4x35 Escola Blai Net. Un espectacle protagonitzat per gent de casa: 35 alumnes i pro-

fessors de l'Escola Municipal de Música Blai Net. De la música clàssica d'orquestra al soul i el flamenc, aquest concert donarà a conèixer l'obertura d'estils que el centre d'educació musical de Sant Boi emprèn com una aventura la pròxima temporada. (PRODUCCIÓ ALTAVEU)

Pep Sala i Adrià Puntí. Dos dels intèrprets més destacats del pop-rock català compartiran escenari una estona i presentaran les seves darreres experiències en solitari: *L'hora del pati*, segon disc d'Adrià Puntí, i *Nascuts de la boira*, primer de Pep Sala després de l'obligada desaparició de Sau.

Homenatge a Jackson Browne. Loquillo, Sílvia Comes i Lúcia Pujol, Dani Nel·lo i Maria del Mar Bonet, entre altres, estaran a Sant Boi per retre homenatge a l'intèrpret nord-americà del clàssic tema *Stay*. La residència periòdica de Browne al barri de Gràcia ha propiciat la reinterpretació de la seva música en clau de les diverses cultures ibèriques, concretada en el disc *Cántame mis canciones*.

Altaveu

Frontera i Fira. Sis grups de Barcelona actuaran a la secció dedicada als grups novells: Bebra (rock alternatiu), Sidonie (pop), Fine! (pop), Raeo (electrònica psicoacústica), Hutts (pop-rock electrònic) i Ego-Trip (trip-hop-soul). En paral·lel, a Can Massallera es farà la II Fira Altaveu, un espai d'intercanvi amb la presència de discogràfiques, fanzines, festivals de música...



Adrià Puntí aportarà, juntament amb Pep Sala, la dosi rockera de l'Altaveu 2000

Premis Altaveu 2000

Satchmo, empresa musical lleidatana

Fresh Sound, discogràfica independent barcelonina especialitzada en jazz

Toti Soler, guitarrista i compositor amb una faceta de joglar

Ricard Viladesau, veterà instrumentista i compositor de la tradicional tenora

Agustí Fernández, músic experimental

Albert Salmeron, promotor de pop, rock i dance

Lluís Llach, cantautor, autor de *Germania 2007*

Dusminguet, popular banda de joves músics de la Garriga

Joll Chamorro, autor de *El pou d'aigua morta*, millor lletra de la secció Altaveu Frontera 2000